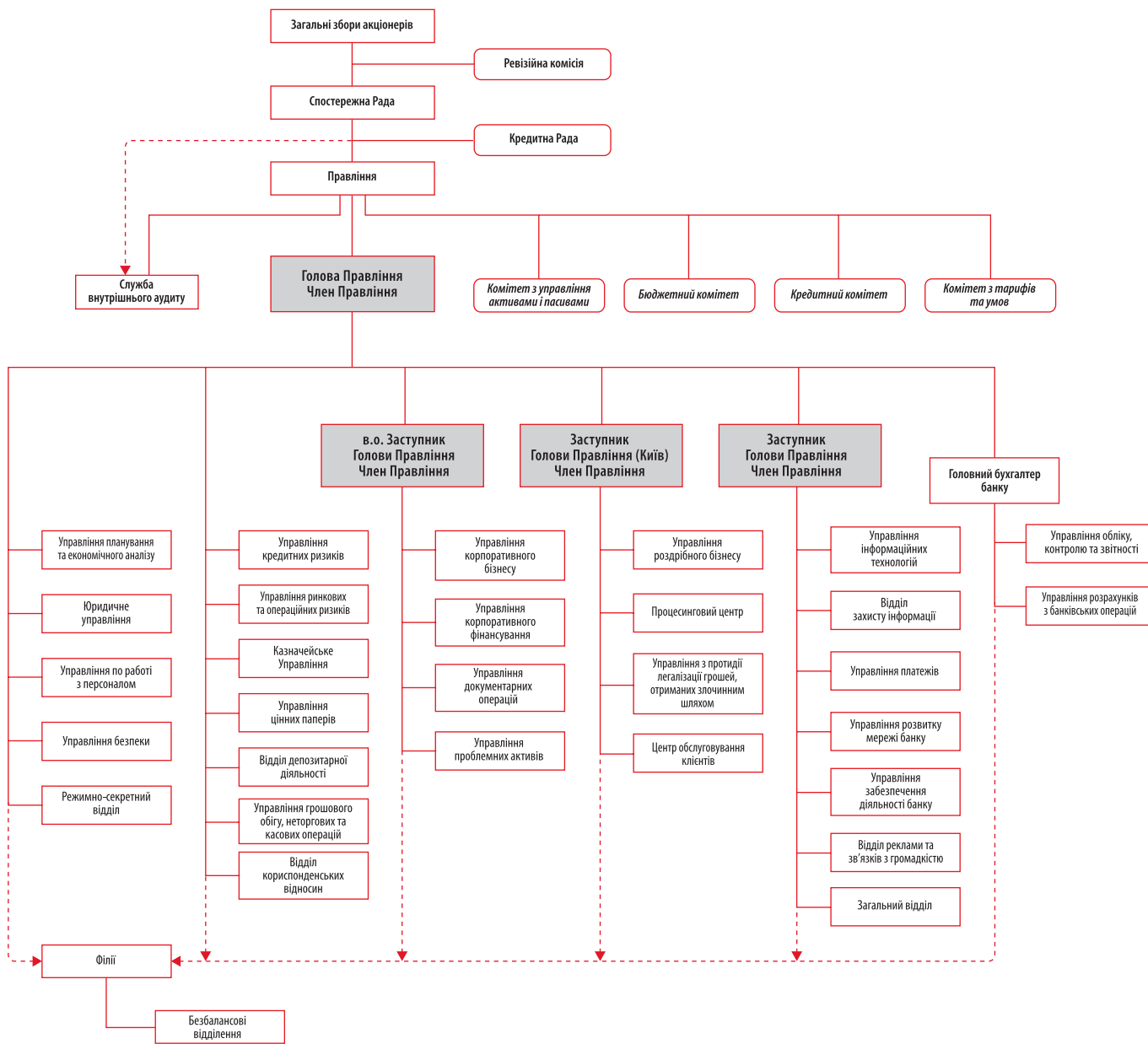


			3
			15
	31	2007	17
		31 2007	19
		31 2007	20
		31 2007	22
1.			28
3.			39
5.			40
6.			41
9.			49
10.			56
11.			57
13.			58
14.			59
15.			61
16.			62
16.1.			63
17.			64
19.			65
20.			66
21.			67
23.			68
24.			69
25.			70
26.			72
29.			75
30.			79
31.			83
32.			87
33.			91
34.			98
35.			100

1

" " 01.01.2008 .



Примітки:

- склад правління
- адміністративне підпорядкування
- функціональне підпорядкування

**Види діяльності,
які здійснює
та має намір
здійснювати
Банк**

2007

()

2007

«6»,

», «

2007 " " 530 Visa MasterCard.

" " Arkansas Systems Inc. (),

" " 2007 30 2006

2007 1,8

1 569 , 3 711 POS-

2007 6 350 300

2007 UniCredit

Group, ING Bank N.V., Standard Bank Plc, BayernLB Fortisbank.

5

S.W.I.F.T.

2004

**Стратегічна
мета Банку**

2006-2010

PR

Спеціалізація Банку

" " ()

Характеристика банківської діяльності у звітному році

2007 " " : 6 083 14
153 2007 : 2007

23 53 11 106 2007

1 941 6 070 3 045 5 064
2007 300

951 2 369 2,5
1 187
36

2,4 8 317

Результати від банківських та інших операцій

216 2006 386 2007
78%



59%

145			26		
	77		2006	107	2007
71	134				
	117	2006	195	2007	
		2006	64	28	
2007	36		22%		
			2,2		

**Контрагенти
Банку**

• Корпоративні клієнти.				01.01.2008	
2 991	964			2007	6 550
			3 043		
• Приватні клієнти.				01.01.2008	2 047
1 037				2007	
		462		2 026	
• Комерційні банки.	2007			" "	1 941
6 070				" "	2007
3 567					
• Національний банк України.				01.01.2008	3 574

**Управління
ризиками**

2007	2007
0%	6
0%	0%

**Управління
ліквідністю
Банку**

()	()
()	()
2007	

**Управління
процентним
ризиком**



2007

Управління валютним ризиком

2007

2007

Value at Risk

Управління операційним ризиком

()

()

Припинення/ розвиток окремих видів банківських операцій

2007
6

300
350



Виконання Банком економічних нормативів

14,99%
14,31%

10%
4%

(2)

2007

(3)

Обмеження щодо володіння активами

2007

22 870

Управління Банком

- *Загальні Збори акціонерів,*
- *Спостережна Рада,*
- *Правління.*



Акціонери Банку	2007	:	2007
•	"	" - 99,78%	
•	- 0,22%		
Кількість працівників	2007	2 250,	674



31 2007

(. .)

1	2	3	4	5
АКТИВИ				
1			574 064	532 122
2		2	-	-
3		3	3 566 940	1 128 927
4		4	-	-
5		5	650 492	458 175
6		6	8 317 043	3 416 261
7		7	-	-
8		8	-	-
9		9	899 293	468 205
10		10	60 470	20 951
11			-	-
12		11	85 033	58 238
13		12	-	-
14			14 153 335	6 082 879
ЗОБОВ'ЯЗАННЯ				
15			6 070 274	1 941 015
15.1			-	-
16		13	5 063 994	3 045 442
17	()		263	2 518
18		14	300 121	-
19		15	167 475	57 847
20			115 527	56 199
21		16	67 069	28 366
22			11 784 723	5 131 387
ВЛАСНИЙ КАПІТАЛ				
23		17	1 512 774	326 002

1	2	3	4	5
24			-	-
25	(,),	()	-	-
26			98 129	98 129
27			160 369	156 336
28	, :		360 593	166 406
28.1			360 431	166 614
28.2			162	(208)
29	()		200 639	123 954
30	/		36 108	80 665
31			2 368 612	951 492
32			14 153 335	6 082 879



8 (062) 332 49 43



31 2007

(. .)

1	2	3	4	5
1			385 533	216 664
1.1		19	880 037	425 767
1.2		20	(494 504)	(209 103)
2			144 677	90 809
2.1			193 110	120 001
2.2			(48 433)	(29 192)
3		21	25 532	15 544
4		22	-	-
5			-	-
6			(22 326)	(15 404)
7			533 416	307 613
8		23	(107 435)	(76 613)
9		24	(134 030)	(71 404)
10			-	-
11			(32 773)	(15 853)
12			259 178	143 743
13		25	(195 289)	(26 594)
14	/		-	-
15			63 889	117 149
16		26	(27 781)	(36 484)
17			36 108	80 665
18	/	27	-	-
19	/		36 108	80 665
20		28	-	-
21		28	-	-

8 (062) 332 49 43

31

2007

(непрямий метод)

(. .)

1	2	3	4	5
I. ОПЕРАЦІЙНА ДІЯЛЬНІСТЬ				
1	()		36 108	80 665
2			100 997	39 945
3			(49 203)	(10 245)
4			39 825	28 043
5			195 293	26 596
6			(68)	627
7			1 109	31 109
8	()		85	(69)
9			-	-
10			(1 195)	3 207
11			60 152	19 871
12			383 103	219 749
13	()		(2 088 823)	(297 533)
14	()		(5 040 295)	(1 618 439)
15	()		(18 285)	(8 080)
16	()		-	(2 760)
17	()		4 124 276	1 332 049
18	()		1 980 185	656 138
19	()		(2 255)	(13 479)
20	()		(10 740)	4 491
21	()		(217 633)	(225 407)
22	()		(1 273 570)	(173 020)
23	()		(890 467)	46 729

1	2	3	4	5
II. ІНВЕСТИЦІЙНА ДІЯЛЬНІСТЬ				
24	()		-	2 760
25	()		-	-
26	()		-	-
27	()		(224 794)	(176 276)
28			(224 794)	(173 516)
III. ФІНАНСОВА ДІЯЛЬНІСТЬ				
29	()		301 230	-
30	()		-	-
31	()		1 186 772	303 002
32			-	-
33			1 488 002	303 002
34	()		372 741	176 215
35			710 442	534 227
36			1 083 183	710 442

8 (062) 332 47 29

31 2007

(. .)

1	2	3	4	5	6	7	8	9	10	11	12
1	1		326 002	-	-	98 129	156 336	166 406	204 619	951 492	484 411
2			326 002	-	-	98 129	156 336	166 406	204 619	951 492	484 411
2.1		1.3	-	-	-	-	-	-	-	-	-
2.2		1.3	-	-	-	-	-	-	-	-	-
3			-	-	-	-	-	258 476	-	258 476	111 430
4			-	-	-	-	-	(53)	53	-	49
5			-	-	-	-	-	(64 606)	-	(64 606)	(27 857)
6			-	-	-	-	-	-	-	-	-
7			-	-	-	-	-	-	-	-	-
8			-	-	-	-	-	370	-	370	(208)
9			-	-	-	-	-	-	36 108	36 108	80 665
10			-	-	-	-	-	-	-	-	-
11			-	-	-	-	4 033	-	(4 033)	-	-
12			-	-	-	-	-	-	-	-	-
13			-	-	-	-	-	-	-	-	-
14			-	-	-	-	-	-	-	-	-



1	2	3	4	5	6	7	8	9	10	11	12
15			-	-	-	-	-	-	-	-	-
16			1 186 772	-	-	-	-	-	-	1 186 772	303 002
17			-	-	-	-	-	-	-	-	-
18			-	-	-	-	-	-	-	-	-
19			-	-	-	-	-	-	-	-	-
20	31		1 512 774	-	-	98 129	160 369	360 593	236 747	2 368 612	951 492

8 (062) 332 47 29



1.

(. .)

1	2	3	4	5	6	7	8	9	10	11
1	1		326 002	-	-	98 129	156 336	166 406	204 619	951 492
2			326 002	-	-	98 129	156 336	166 406	204 619	951 492
2.1		1.3	-	-	-	-	-	-	-	-
2.2		1.3	-	-	-	-	-	-	-	-
3			-	-	-	-	-	258 476	-	258 476
4			-	-	-	-	-	(53)	53	-
5			-	-	-	-	-	(64 606)	-	(64 606)
6			-	-	-	-	-	-	-	-
7			-	-	-	-	-	-	-	-
8			-	-	-	-	-	370	-	370
9			-	-	-	-	-	-	36 108	36 108
10			-	-	-	-	-	-	-	-
11			-	-	-	-	4 033	-	(4 033)	-
12			-	-	-	-	-	-	-	-
13			-	-	-	-	-	-	-	-



1	2	3	4	5	6	7	8	9	10	11
14			-	-	-	-	-	-	-	-
15			-	-	-	-	-	-	-	-
16			1 186 772	-	-	-	-	-	-	1 186 772
17			-	-	-	-	-	-	-	-
18			-	-	-	-	-	-	-	-
19			-	-	-	-	-	-	-	-
20	31		1 512 774	-	-	98 129	160 369	360 593	236 747	2 368 612

8 (062) 332 47 29

2

(. .)

1	2	3	4	5	6	7	8	9	10	11
1	1		23 000	-	-	98 129	10 969	83 041	269 272	484 411
2			23 000	-	-	98 129	10 969	83 041	269 272	484 411
2.1		1.3	-	-	-	-	-	-	-	-
2.2		1.3	-	-	-	-	-	-	-	-
3		-	-	-	-	-	-	111 430	-	111 430
4		-	-	-	-	-	-	-	49	49
5		-	-	-	-	-	-	(27 857)	-	(27 857)
6		-	-	-	-	-	-	-	-	-
7		-	-	-	-	-	-	-	-	-
8		-	-	-	-	-	-	(208)	-	(208)
9		-	-	-	-	-	-	-	80 665	80 665
10		-	-	-	-	-	-	-	-	-
11		-	-	-	-	145 367	-	-	(145 367)	-
12		-	-	-	-	-	-	-	-	-
13		-	-	-	-	-	-	-	-	-
14		-	-	-	-	-	-	-	-	-



1	2	3	4	5	6	7	8	9	10	11
15			-	-	-	-	-	-	-	-
16			303 002	-	-	-	-	-	-	303 002
17			-	-	-	-	-	-	-	-
18			-	-	-	-	-	-	-	-
19			-	-	-	-	-	-	-	-
20	31		326 002	-	-	98 129	156 336	166 406	204 619	951 492

8 (062) 332 47 29



1.

**Примітка 1.1.
Загальна
інформація
про діяльність
банку.**

2007

31

2007

53

106

()

2006

2007

**Примітка 1.2.
Основи облікової
політики та
складання
звітності.**

Повнота представлення.

Безперервність.

Послідовність.

Обережність.

Нарахування доходів та витрат.

Превалювання сутності над формою.

Історична (фактична) собівартість.

Автономність.

Примітка 1.3.
Ефект змін
в обліковій
політиці та
виправлення
суттєвих
помилки.

2007

2008

Примітка 1.4.
Іноземна
валюта.

-

()

3800,

3800 () 3801 (

)

6204 "

"

" "

31 2007

"

	180		
		180	()
60			
		()	60
		5040	"

Примітка 1.6.
Цінні папери
у торговому
портфелі банку.

31 2007

Примітка 1.7.
Цінні папери
в портфелі банку
на продаж.

2007			
		()	
			()



5102 "

31 2007

Примітка 1.8.
Цінні папери
в портфелі банку
до погашення.

31 2007

Примітка 1.9.
Операції репо

Примітка 1.10.
Кредити
та резерви
під кредитні
ризика.

2007

1 2)

(5)

2007

(1



45

6 "

1

25 "

**Примітка 1.11.
Враховані
векселі.**

2007

(2),

2007

**Примітка 1.12.
Нематеріальні
активи.**

2007

()

293



"	"	- 5	,	- 3	,	- 10	:
				31	2007	22 870	

**Примітка 1.13.
Основні засоби.**

		()				
		()				
						2007	

9"	"	"	"	"
01	2007			
	2007			
	()	()

- 50 -
- 5 -
- 3 -



31 2007 91 345

2007
84 016

31 2007

**Примітка 1.14.
Резерви.**

5 %

76 632

(46 26 2007),

31 2007

():

-
-
-

2007

13.12.2002 505 ().

2007

13
3

**Примітка 1.15.
Податок на
прибуток.**

25 %.



	()		
		" "	
)	()	26.2	(- 26
"	"		
1.	():		
•			
•	-		
•	-		25
2.		" 283/97-	
22.05.97			
2007			
•			
•			
• ()	()		
		26.	

Примітка 1.16.
Власні акції
банку, викуплені
в акціонерів.

6 577 280	1 512 774
31	2007

Примітка 1.17.
Операції
пов'язаних
сторін.

6,89 %	
222 696	3,93 %

886 774



2007

435 885

2007

17

35

Примітка 1.18.
Взаємозалік
статей активів
та зобов'язань.

Примітка 1.19.
Похідні фінансові
інструменти
та операції
хеджування.

Примітка 1.21.
Звітність за
сегментами.

29

Примітка 1.22.
Інформація
про аудитора
(аудиторську фірму)
та висновок
проведеного
аудиту.

2007 , , " " 2007 AABS-2007-536 18
 " , (. .)
 0000076 16 2007).

3.

(. . .)

1	2	3	4
1		536.941	204.100
2	(. . .),	80.800	227.463
2.1		-	-
3	,	2.953.976	703.663
4		-	-
5		3.571.717	1.135.226
6		(4.777)	(6.299)
7		3.566.940	1.128.927

:
 - 499 253
 - 552 391
 - 82 084

(062) 332 47 35



5.

(. . .)

1	2	3	4
1		649.069	456.752
2		1.423	1.423
3		650.492	458.175
4		-	-
5		650.492	458.175

31 2007

(062) 332 49 43



6.

6.1.

(. . .)

1	2	3	4
1	,	151.220	63.707
1.1	C	25	46
1.2		1.395	583
2		-	-
3	,	103.897	3.865
3.1	C	-	-
3.2		-	-
4	,	-	-
4.1	C	-	-
4.2		-	-
5	,	6.849.081	3.120.614
5.1	C	3.144	47
5.2		43.744	43.565
6	,	1.471.836	316.463
6.1	C	3.249	-
6.2		455	6
7	,	-	-
7.1	C	-	-
7.2		-	-
8	(),	-	-
8.1	C	-	-
8.2		-	-
9	,	-	-
9.1	C	-	-
9.2		-	-
10		-	-
11		8.576.034	3.504.649
12		(258.991)	(88.388)
13		8.317.043	3.416.261

(062) 332 49 43

6.2.

(. .)

1	2	3	4
1	1	88.388	52.227
2	:	777.046	207.560
2.1		748.532	202.668
2.2		28.514	4.892
	():	(45)	(6.085)
3	,	-	(6.082)
	,	(45)	(3)
4	:	(606.398)	(165.314)
4.1	()	(587.471)	(160.184)
4.2) ((18.927)	(5.130)
5	31	258.991	88.388

1 . . .

(062) 332 49 43



6.3.

(. . .)

1	2	3	4	5	6	7
				%		%
1		01	606.551	7,07	370.046	10,57
2		02	-	-	-	-
3		05	1.489	0,02	-	-
4		10	89.594	1,05	106.317	3,04
5		11	-	-	1.283	0,04
6		12	-	-	-	-
7		13	-	-	-	-
8		14	2.563	0,03	2.317	0,07
9		15	637.409	7,43	339.109	9,68
10		16	-	-	-	-
11		17	1.230	0,01	795	0,02
12		18	22.902	0,27	110	0,00
13		19	1.655	0,02	-	-
14		20	2.613	0,03	-	-
15		21	6.944	0,08	4.168	0,12
16		22	14.475	0,17	6.377	0,18
17		23	19.296	0,23	106.936	3,05
18		24	84.324	0,98	47.327	1,35
19		25	47.979	0,56	38.375	1,10
20		26	36.822	0,43	30.985	0,89
21		27	378.043	4,41	62.102	1,77
22		28	76.966	0,90	57.510	1,64
23		29	165.827	1,93	195.644	5,59
24		30	667	0,01	-	-
25		31	31.782	0,37	1.387	0,04

1	2	3	4	5	6	7
26		32	3.698	0,04	2.536	0,07
27		33	1.605	0,02	-	-
28		34	-	-	-	-
29		35	177.910	2,08	46.214	1,32
30		36	61.902	0,72	59.995	1,71
31		37	26.588	0,31	15.111	0,43
32		40	70.431	0,82	-	-
33		41	4.694	0,06	4.855	0,14
34		45	99.993	1,17	37.189	1,06
35		50	95.242	1,11	31.761	0,91
36		51	3.029.341	35,33	1.101.475	31,45
37		52	211.842	2,47	93.627	2,76
38		55	8.484	0,10	735	0,02
39		60	28.147	0,33	9.101	0,26
40		61	4.598	0,05	11.828	0,34
41		62	581	0,01	765	0,02
42		63	56.249	0,66	45.378	1,30
43		64	-	-	-	-
44		65	6.102	0,07	-	-
45		66	52	0,00	-	-
46		67	-	-	-	-
47		70	355.244	4,14	150.751	4,30
48		71	22.638	0,26	17.228	0,49
49		72	2.593	0,03	5.440	0,16
50		73	7.259	0,09	24.835	0,71
51		74	32.102	0,37	5.545	0,16
52		75	-	-	-	-
53		80	-	-	-	-

1	2	3	4	5	6	7
54	,	85	2.378	0,03	66	0,00
55	,	90	-	-	-	-
56		91	116	0,00	-	-
57	,	92	7.557	0,09	4.636	0,13
58		93	1.222	0,01	227	0,01
59		95	-	-	-	-
60	,	96	-	-	-	-
61		99	-	-	-	-
62	,		2.025.823	23,63	462.046	13,19
63	,		-	-	-	-
64			8.573.522	100%	3.502.132	100%

(6.1) 2 512 . . . 2 517 .
31.12.2007 31.12.2006

(062) 332 49 43

6.4

1	2	3	4	5	6
		32	27-04-2007	28-09-2007	9
1		2.115	20-05-2009	27-4-2007	267
		41.382	31-01-2007	31-8-2006	12.167
		4.857	30-07-2008	31-8-2006	696
1.1		-	-	-	-
		424	28-05-2020	23-11-2007	5
2		113	09-02-2014	21-11-2007	2
		42	12-03-2022	16-10-2007	5
		114	28-02-2014	12-10-2007	3
		373	05-09-2014	12-10-2007	16
		495	22-08-2014	12-10-2007	19
		379	26-10-2011	12-10-2007	15
		125	03-03-2017	12-10-2007	6
		14	14-08-2011	15-08-2007	1
		12	31-05-2013	14-08-2007	2
		89	06-10-2026	14-08-2007	4
		111	28-02-2011	13-07-2007	9
		77	01-02-2011	27-06-2007	5
		6	13-11-2026	26-06-2007	13
		37	28-09-2009	28-04-2007	4
		130	30-03-2011	28-04-2007	14
		9	06-04-2011	28-12-2006	2
		0	01-07-2004	06-02-2004	1.414

1	2	3	4	5	6
2.1	'	-	-	-	-
3		50.936			14.678

01 2007 , , 45 . . ,
 25 . . .
 (, ,),
 31 2007 . . .

(062) 332 49 43



6.5

(. .)

		%			
1	2	3	4	5	6
1	,	-	-	-	-
2		8.576.034	100	3.504.649	100

(062) 332 49 43



9.

9.1

(. .)

1	2	3	4	(+)		(+, -)		(-)		12	(-)		(+:)		17	18	()(+)		()(-)		
				6	7	8	9	10	11		13	14	15	16			19	20	21	22	
1		60	-	1.116	-	-	-	-	-	-	-	-	-	-	1.176	-	-	-	-	-	
2		-	-	-	-	-	-	-	-	-	-	-	-	-	-	-	-	-	-	-	
3		439.535	(47.258)	115.264	-	29.800	295.803	(38.538)	349	-	(9.059)	-	-	(17)	91	850.236	(94.764)	-	-	1.117	(24)
4		101.353	(58.228)	41.738	-	15.718	-	-	2.830	(2.701)	(17.026)	-	-	3	-	140.264	(72.553)	-	-	506	(244)
5		6.880	(5.641)	4.067	-	156	-	-	991	(991)	(844)	-	-	-	-	9.956	(5.494)	-	-	-	-
6	()	17.690	(13.273)	11.844	-	8.952	-	-	729	(702)	(2.243)	-	-	(6)	1	28.799	(14.813)	-	-	-	-



1	2	3	4	5	6	7	8	9	10	11	12	13	14	15	16	17	18	19	20	21	22
7		1.063	-	97	-	2	-	-	-	-	(1)	-	-	697	(690)	1.857	(691)	-	-	37	(37)
8		-	-	-	-	-	-	-	-	-	-	-	-	-	-	-	-	-	-	-	-
9	-	4.841	(4.490)	4.229	-	1.820	-	-	390	(390)	(4.268)	-	-	3	(1)	8.683	(8.369)	-	-	2	(2)
10 ^(-)		-	-	-	-	-	-	-	-	-	-	-	-	-	-	-	-	-	-	-	-
11	-	8.920	(6.457)	13.933	-	13.933	-	-	2.752	(2.659)	(1.622)	-	-	(680)	599	19.421	(4.821)	-	-	-	-
12		580.342	(135.347)	192.288		70.381	295.803	(38.538)	8.041	(7.443)	(35.063)	-	-	-	-	1.060.392	(201.505)	-	-	1.662	(307)

: 68.996

: 91.345

31 2007

31 2007

(062) 332 47 28



9.1.1

(. .)

1	2	(+)		+, (-)		(-)		12	(-)		(+;-)		17	18	()(+)		()()		
		3	4	6	7	8	9		10	11	13	14			15	16	19	20	21
1	-	-	60	-	-	-	-	-	-	-	-	-	60	-	-	-	-	-	
2	-	-	-	-	-	-	-	-	-	-	-	-	-	-	-	-	-	-	
3	246.106	(28.500)	68.212	-	7.554	125.367	(13.888)	150	1	(4.871)	-	-	-	439.535	(47.258)	-	-	847 (42)	
4	75.438	(47.008)	29.273	-	7.242	-	-	3.366	2.847	(14.068)	-	(2)	8	3	101.353	(58.228)	-	-	484 (213)
5	6.338	(5.277)	753	-	1	-	-	214	213	(574)	-	-	3	(3)	6.880	(5.641)	-	-	-
6 ()	14.907	(12.033)	3.123	-	2	-	-	340	315	(1.555)	-	-	-	-	17.690	(13.273)	-	-	20 (18)



1	2	3	4	5	6	7	8	9	10	11	12	13	14	15	16	17	18	19	20	21	22
7		1.145	-	2	-	-	-	-	73	-	-	-	-	(11)	-	1.063	-	-	-	-	-
8		-	-	-	-	-	-	-	-	-	-	-	-	-	-	-	-	-	-	-	-
9		4.189	(4.154)	1.580	-	125	-	-	928	923	(1.259)	-	-	-	-	4.841	(4.490)	-	-	6	(6)
10 ()		-	-	-	-	-	-	-	-	-	-	-	-	-	-	-	-	-	-	-	-
11		9.002	(7.175)	2.104	-	2.104	-	-	2.186	1.883	(1.165)	-	-	-	-	8.920	(6.457)	-	-	-	-
12		357.125	(104.147)	105.107	-	17.028	125.367	(13.888)	7.257	6.182	(23.492)	-	(2)	-	-	580.342	(135.347)	-	-	1.357	(279)

: 47045
: 77913

31 2006

31 2006

...
... (062) 332 47 28

9.2

(. .)

1	2	3		4		5		6		7		8		9		10		11		12		13		14		15		16		17		18	
		(-)	/	(+)	(+)	(-)	(+)	(-)	(+)	(-)	(+)	(-)	(+)	(-)	(+)	(-)	(+)	(-)	(+)	(-)	(+)	(-)	(+)	(-)	(+)	(-)	(+)	(-)	(+)	(-)	(+)	(-)	
1		-	-	-	-	-	-	-	-	-	-	-	-	-	-	-	-	-	-	-	-	-	-	-	-	-	-	-	-	-	-	-	
2		-	-	-	-	-	-	-	-	-	-	-	-	-	-	-	-	-	-	-	-	-	-	-	-	-	-	-	-	-	-	-	
3		-	-	-	-	-	-	-	-	-	-	-	-	-	-	-	-	-	-	-	(10)	-	-	47	(1)	47	(11)						
3.1		-	-	-	-	-	-	-	-	-	-	-	-	-	-	-	-	-	-	-	-	-	-	-	-	-	-	-	-	-	-	-	
4		38.086	(24.677)	6.102	-	1.347	-	-	5.940	(5.014)	(4.752)	-	-	(47)	1	38.201	(24.414)																
5		38.086	(24.677)	6.102	-	1.347	-	-	5.940	(5.014)	(4.762)	-	-	-	-	38.248	(24.425)																
6	(4321)	-	-	-	-	-	-	-	-	-	-	-	-	-	-	-	-	-	-	-	-	-	-	-	-	-	-	-	-	-	-	-	

: 22 870 . . .

31 2007

2007

:(
 . (062) 332 47 28



9.2.1

(. .)

1	2	3		5	6		7		8		9		10		11		12	13		14		15		16		17		18
		()		()	()	()	()	()	()		()	()	()	()	()	
1		-	-	-	-	-	-	-	-	-	-	-	-	-	-	-	-	-	-	-	-	-	-	-	-	-	-	-
2		-	-	-	-	-	-	-	-	-	-	-	-	-	-	-	-	-	-	-	-	-	-	-	-	-	-	-
3		-	-	-	-	-	-	-	-	-	-	-	-	-	-	-	-	-	-	-	-	-	-	-	-	-	-	-
3.1		-	-	-	-	-	-	-	-	-	-	-	-	-	-	-	-	-	-	-	-	-	-	-	-	-	-	-
4		36.252	(20.139)	1.847	-	729	-	-	13	(13)	(4.551)	-	-	-	-	-	-	-	-	-	-	-	-	-	38.086	(24.677)		
5		36.252	(20.139)	1.847	-	729	-	-	13	(13)	(4.551)	-	-	-	-	-	-	-	-	-	-	-	-	-	38.086	(24.677)		
6	(4321)	-	-	-	-	-	-	-	-	-	-	-	-	-	-	-	-	-	-	-	-	-	-	-	-	-	-	-

: 14 988

31 2006

2006

:(
.(062) 332 47 28



9.3.

(. .)

1	2	3	4
1		38.152	11.705
2	()	31.766	9.199
3	()	17.932	5.679
4	()	660	-
5		-	-
6		88.510	26.583

...
... (062) 332 47 28



10.

(. . .)

1	2	3	4	5
1		-	-	-
2		-	-	-
3		7.425	-	1.983
4		-	-	-
5		13.134	-	7.669
6		39.901	-	11.310
7		-	-	-
8		-	-	-
9		1.061	-	449
10		-	-	-
11		61.521	-	21.411
12		(1.051)	-	(460)
13		60.470	-	20.951

(062) 332 49 43

11.

(. . .)

1	2	3	4
1		5.804	2.876
2		55.330	43.693
3		2.475	1.460
4		-	-
5		41	132
6		9.303	1.330
7	-	-	-
7.1		-	-
7.2		-	-
8		1.496	-
9		52	23
10		3.491	3.461
11		14.049	9.683
12		92.041	62.658
13		(19)	(22)
14		(144)	(71)
15		(6.845)	(4.327)
16		85.033	58.238

(062) 332 49 43

13.

(. . .)

1	2	3	4
1	:	2.896.237	1.979.824
1.1		900.823	813.962
1.2		1.995.414	1.165.862
2	:	2.047.274	1.010.355
2.1		511.132	360.746
2.2		1.536.142	649.609
3	:	132	132
4	:	95.074	47.778
4.1		11.483	5.322
4.2		83.591	42.456
5	:	25.277	7.353
6		5.063.994	3.045.442

31.12.2007 .
 250 218 :
 - 50 125
 - 15 365
 - 182 841
 - 1 728

(062) 332 47 29



14.

14.1.

(. . .)

%			
1	2	3	4
1		-	300.121
1.1		-	-
1.2		-	-
1.3		12	300.000
1.4		-	-

- 21.06.2010

- 12,53%

(062) 332 49 43



14.2.

(. . .)

%			
1	2	3	4
1.1	,	-	-
1.2	,	-	-
1.3		-	-
1.4	,	-	-

(062) 332 49 43



15.

(. . .)

1	2	3	4
1		84.998	9.524
2		64.960	42.104
3	() ,	22	156
4	,	789	-
5		8.860	4.532
6		7.846	1.531
7		167.475	57.847

(062) 332 49 43



16.

(. . .)

1	2	3	4
1		-	-
2		2.200	134
3		139	117
4		5.778	7.408
5		11.135	4.708
6		2.109	1.415
7		-	-
8		-	-
9		-	-
10		7.795	-
11		29.409	6.153
12		8.504	8.431
13		67.069	28.366

(062) 332 47 35



16.1.

(. .)

1	2	3	4
1	,	29.409	6.153
2		-	-
3	()	-	-
4		29.409	6.153

(062) 332 47 35



17.

(. . .)

1	2	3	4
1		1.512.774	326.002
1.1	- , :	6577280 .	1417400 .
1.1.1		6577280 .	1417400 .
1.1.2		-	-
2		-	-
3	, :	1.512.774	326.002
3.1	- , :	6577280 .	1417400 .
3.1.1		6577280 .	1417400 .
3.1.2		-	-

(062) 332 49 43



19.

(. . .)

1	2	3	4
	:		
1		84.836	48.571
2		696.776	344.314
3		-	-
4		98.425	32.805
5		-	77
6		-	-
7		880.037	425.767

(062) 332 47 35



20.

(. . .)

1	2	3	4
	:		
1	,	(233.269)	(54.263)
2	,	(236.878)	(150.256)
3		(6.648)	(3.406)
4		(17.709)	(1.178)
5		-	-
6		(494.504)	(209.103)

(062) 332 47 35



21.

(. .)

1	2	3	4
1	()	7.066	4.150
2	()	18.466	11.394
3	()	25.532	15.544
4		-	-
5	():	-	-
6		25.532	15.544

FIFO.

(062) 332 47 35



23.

(. . .)

1	2	3	4
1		(39.839)	(27.750)
2	(9)	(39.825)	(28.043)
3		(85)	-
4		(17.350)	(13.115)
5		(9.302)	(7.039)
6		(1.034)	(666)
7		(107.435)	(76.613)

(062) 332 49 43



24

(. . .)

1	2	3	4
1		(100.464)	(53.616)
2		(29.727)	(15.160)
3		(1.146)	(1.082)
4		-	-
5		(2.693)	(1.546)
6		(134.030)	(71.404)
7		2.250	1.576

(062) 332 49 43

25.

(. . .)

1	2	3	4
	(3, 11)		
1.1		1.470	4.437
1.2		-	-
1		1.470	4.437
	(6)		
2.1		(170.484)	(42.106)
2.2		1	1
2		(170.483)	(42.105)
	(2, 5)		
3.1		-	11.697
3.2		-	-
3		-	11.697
	(2, 7)		
4.1		-	555
4.2		-	-
4		-	555
	(11)		
5.1		(2.617)	(804)
5.2		3	1
5		(2.614)	(803)
	(10)		
6.1		(620)	(423)
6.2		-	-
6		(620)	(423)

1	2	3	4
7	(,)	(23.042)	48
		(23.078)	158
		36	(110)
8		-	-
9		(23.042)	48
10		(195.289)	(26.594)

6.2 164 , ,

(062) 332 49 43



26.

26.1.

(. . .)

1	2	3	4
1		33.099	35.304
2		(5.318)	1.180
3		27.781	36.484

(062) 332 45 42



26.2.

() () ()

1	2	3	4
1		63.889	117.149
2		15.972	29.287
	()		
3		48.892	27.477
4		21.613	11.498
5	()	15.862	9.070
6		25.910	19.399
7		9.956	7.011
8		10.061	6.664
9	()	1	20
10	()	33.099	35.304

(062) 332 45 42



26.3.

(. . .)

1	25.134	9.523
1.1.	100.536	38.092
1.2.	-	-
1.3.	-	-
2	140.661	65.722
2.1.	562.644	262.888

(062) 332 45 42



29.

29.1.

(. . .)

1	2	3	4	5	6	7	8	9	10	11	12	13	14
1		650.752	373.421	198.868	65.045	208.870	100.665	17.867	6.779	-	-	1.076.357	545.910
1.1		568.453	320.133	129.106	24.873	179.862	79.825	2.616	936	-	-	880.037	425.767
1.2		73.778	51.039	62.554	35.935	18.784	11.032	37.994	21.995	-	-	193.110	120.001
1.3		-	-	-	-	-	-	-	-	-	-	-	-
1.4		-	-	-	-	-	-	-	-	-	-	-	-
1.5		8.521	2.249	411	399	9.951	9.494	(22.743)	(16.152)	-	-	(3.860)	(4.010)
1.6		-	-	6.793	3.836	273	314	-	-	-	-	7.066	4.150
1.7		-	-	4	2	-	-	-	-	-	-	4	2
2		-	-	-	57.706	7.900	-	64.954	108.533	72.854	166.239	-	-
3		650.752	373.421	198.868	122.751	216.770	100.665	82.821	115.312	72.854	166.239	1.149.211	712.149



1	2	3	4	5	6	7	8	9	10	11	12	13	14
4	:	310.301	126.276	248.617	99.046	284.152	91.917	169.398	111.522	-	-	1.012.468	428.761
4.1		108.387	56.032	106.532	50.573	279.585	102.498	-	-	-	-	494.504	209.103
4.2		4.509	2.743	17.710	8.159	563	2.576	25.651	15.714	-	-	48.433	29.192
4.3		-	-	-	-	-	-	-	-	-	-	-	-
4.4		-	-	-	-	(1.470)	(4.437)	-	-	-	-	(1.470)	(4.437)
4.5		135.656	33.022	57.870	9.036	-	-	-	-	-	-	193.526	42.058
4.6		-	-	-	-	-	(11.697)	-	-	-	-	-	(11.697)
4.7		-	-	-	-	-	(555)	-	-	-	-	-	(555)
4.8		-	-	-	-	-	-	2.617	804	-	-	2.617	804
4.9		832	411	(212)	12	-	-	-	-	-	-	620	423
4.10		-	-	-	-	-	-	-	-	-	-	-	-
4.11		55.903	30.768	61.564	28.693	5.271	3.402	118.727	85.154	-	-	241.465	148.017
4.12		5.014	3.300	5.153	2.573	203	130	22.403	9.850	-	-	32.773	15.853

1	2	3	4	5	6	7	8	9	10	11	12	13	14
5		63.035	164.735	9.819	-	-	1.504	-	-	72.854	166.239	-	-
6		373.336	291.011	258.436	99.046	284.152	93.421	169.398	111.522	-	166.239	1.085.322	595.000
7		277.416	82.410	(59.568)	23.705	(67.382)	7.244	(86.577)	3.790	-	-	63.889	117.149
8		-	-	-	-	-	-	-	-	-	-	27.781	36.484
9		-	-	-	-	-	-	-	-	-	-	36.108	80.665
10		-	-	-	-	-	-	-	-	-	-	-	-
10.1		44.636	5.836	21.658	5.117	1.275	461	20.941	12.085	-	-	88.510	23.499
10.2		20.085	6.965	9.746	6.107	572	551	9.423	14.420	-	-	39.826	28.043

(062) 332 47 21

29.2.

(. . .)

1	2	3	4
1		6.848.606	3.341.840
2		2.399.432	607.236
3		4.421.715	1.912.820
4		226.776	220.983
5		13.896.529	6.082.879
6		4.864.005	2.118.913
7		2.090.293	1.035.622
8		4.670.435	1.901.656
9		86.663	75.196
10		11.711.396	5.131.387

(062) 332 47 21



30.

30.1.

(. . .)

1	2	3
1		483.094
2		909.271
2.1	- 1	246.590
2.2	- 1	662.681
3		496.630
4		149.448

- 1) : 3 152 789.85 . 23 427.19
- 2) : 47 280 445.97 , 1 157.03 1
976.26
- 3) : 95 359 262,11 .

(. . .)

1	2	3
1		2.854.898
2		80.800
		2.935.698

01.01.2008



		()	(. .)	
		1	1 5	5
1	2	3	4	5
1	()	355	25.620	46.782
2		14	876	50.846
3	()	-	26	1
		369	26.522	97.629

(062) 332 47 35



30.2.

(. . .)

1	2	3
1		362.598
2		654.743
2.1	- 1	199.452
2.2	- 1	455.291
3		75.093
4		226.049

(. . .)

1	2	3
1		659.018
4		27.169
		686.187

01.01.2007



()

(. .)

		1	1 5	5
1	2	3	4	5
1	()	-	30	1
2	()	2.290	12.187	12.321
3		7	1.690	38.519
		2.297	13.907	50.841

(062) 332 47 35



31.

31.1.

()

1	2	3	4	5	6
1		574.064	-	-	574.064
2		-	-	-	-
3		3.142.924	405.334	18.682	3.566.940
4		-	-	-	-
5		650.492	-	-	650.492
6		8.314.532	-	2.511	8.317.043
7		-	-	-	-
8		-	-	-	-
9		899.293	-	-	899.293
10		59.358	952	160	60.470
11		-	-	-	-
12		77.237	-	7.796	85.033
13		-	-	-	-
14		13.717.900	406.286	29.149	14.153.335
15		3.242.175	2.802.893	25.206	6.070.274
15.1.		-	-	-	-
16		4.052.600	1.009.476	1.918	5.063.994
17	()	263	-	-	263
18		300.121	-	-	300.121
19		47.085	120.003	387	167.475
20		115.527	-	-	115.527
21		66.273	81	715	67.069

1	2	3	4	5	6
22	'	7.824.044	3.932.453	28.226	11.784.723
23		5.893.856	(3.526.167)	923	2.368.612
24		475.086	-	8.008	483.094
25	'	909.271	-	-	909.271
26		485.967	8.080	2.583	496.630
27		12.016.815	112.190	394.808	12.523.813
28		(13.887.139)	(120.270)	(405.399)	(14.412.808)
29		(8.177.409)	(3.647.693)	(402.573)	(12.227.675)

(062) 332 47 35

31.2

(. .)

1	2	3	4	5	6
1		532.122	-	-	532.122
2		-	-	-	-
3		778.058	322.246	28.623	1.128.927
4		-	-	-	-
5		458.175	-	-	458.175
6		3.412.946	15	3.300	3.416.261
7		-	-	-	-
8		-	-	-	-
9		468.205	-	-	468.205
10		20.000	556	395	20.951
11		-	-	-	-
12		56.762	1.476	-	58.238
13		-	-	-	-
14		5.726.268	324.293	32.318	6.082.879
15		977.398	904.244	59.373	1.941.015
15.1.		-	-	-	-
16		2.420.281	535.588	89.573	3.045.442
17	()	2.518	-	-	2.518
18		-	-	-	-
19		21.662	35.894	291	57.847
20		56.199	-	-	56.199
21		20.572	7.749	45	28.366
22		3.458.630	1.483.475	149.282	5.131.387



i 32.

32.1.

(. .)

		UAH	EUR	USD	RUB		
1	2	3	4	5	6	7	8
1		439.131	37.285	95.102	1.454	1.092	574.064
2	i i i	-	-	-	-	-	-
3	i	1.042.629	1.224.071	1.255.818	18.392	26.030	3.566.940
4		-	-	-	-	-	-
5	i i	650.492	-	-	-	-	650.492
6		2.819.063	366.382	5.130.161	758	679	8.317.043
7		-	-	-	-	-	-
8		-	-	-	-	-	-
9		899.293	-	-	-	-	899.293
10		26.019	3.158	30.822	179	292	60.470
11	i	-	-	-	-	-	-
12	i i	66.394	114	12.691	30	5.804	85.033
13	i i	-	-	-	-	-	-
14	i	5.943.021	1.631.010	6.524.594	20.813	33.897	14.153.335
		-	-	-	-	-	-
15	i	713.273	680.680	4.675.057	-	1.264	6.070.274
15.1		-	-	-	-	-	-
16		2.398.294	611.566	2.008.394	45.028	712	5.063.994
17	()	-	-	263	-	-	263
18	i i i	300.121	-	-	-	-	300.121
19	i	31.566	6.769	129.118	-	22	167.475
20	i i i	115.527	-	-	-	-	115.527
21	i i	31.479	22.688	8.730	367	3.805	67.069



1	2	3	4	5	6	7	8
22	'	3.590.260	1.321.703	6.821.562	45.395	5.803	11.784.723
23	i	2.352.761	309.307	(296.968)	(24.582)	28.094	2.368.612
24	i	14.403.521	404.691	(550.682)	155.858	(581)	14.412.807

(062) 332 49 06

i 33.

33.1.

(. .)

N /																
1	2	3	4	5	6	7	8	9	10	11	12	13	14	15	16	17
				2 7	8 31	32 92	93 183	184 274	275 365 (366)	366 548	549 2	2 3	3 5	5 10	10	
1	i i	302 845	-	-	-	-	-	-	-	-	-	-	-	-	-	302 845
	:	-	-	-	-	-	-	-	-	-	-	-	-	-	-	-
1,1		296 581	-	-	-	-	-	-	-	-	-	-	-	-	-	296 581
1,2		6 264	-	-	-	-	-	-	-	-	-	-	-	-	-	6 264
2	, i:	277 024	-	-	-	-	-	-	-	-	-	-	-	-	-	277 024
2,1		277 024	-	-	-	-	-	-	-	-	-	-	-	-	-	277 024
4	i ,	536 941	451 103	925 391	1 270 189	203 309	172 153	-	20 206	-	-	-	-	-	-	3 579 292
	i:															
4,1		503 315	-	-	-	-	-	-	-	-	-	-	-	-	-	503 315
4,2		33 626	-	-	-	-	-	-	-	-	-	-	-	-	-	33 626
4,4		-	451 103	-	-	-	-	-	-	-	-	-	-	-	-	451 103
4,5	() i	-	-	-	50 500	30 300	-	-	-	-	-	-	-	-	-	80 800
4,9	i	-	-	923 945	1 215 180	171 700	171 847	-	20 200	-	-	-	-	-	-	2 502 872
4,13		-	-	1 446	4 509	1 309	306	-	6	-	-	-	-	-	-	7 576
5	i i	4 752	297	4 401	181 013	360 742	609 123	528 275	1 004 094	1 233 160	741 590	728 445	1 245 522	1 112 994	807 683	8 562 091
	i:															
5,1	i i	4 751	-	3 046	144 593	348 929	605 646	522 163	994 589	1 223 108	709 804	690 685	1 060 744	195 548	-	6 503 606
5,6	i i i	-	52	580	1 701	10 955	3 413	6 061	9 328	9 598	31 340	37 714	184 554	917 438	807 683	2 020 417
5,9		1	245	775	34 719	858	64	51	177	454	446	46	224	8	-	38 068
6	i i	11	-	26 349	36 121	91 466	181 892	110 394	182 758	-	32 173	-	-	-	1 423	662 587
	i:															
6,5	i	-	-	-	-	-	-	-	-	-	-	-	-	-	1 423	1 423
6,6	i i i i	11	-	23 725	29 994	87 171	181 803	110 394	182 758	-	32 173	-	-	-	-	648 029
6,9		-	-	2 624	6 127	4 295	89	-	-	-	-	-	-	-	-	13 135
7	i i	18 411	74 299	7 556	6 023	2 246	277	28 859	57	113	5	24	2	-	-	137 872
9		-	-	-	-	-	-	-	-	635	1 634	2 931	6 366	2 159	-	13 725
10		-	-	-	-	-	-	-	-	63 063	1 533	7 804	89 344	8	467 008	628 760
11		784	11	86	132	-	-	-	-	-	1	-	-	-	-	1 014



1	2	3	4	5	6	7	8	9	10	11	12	13	14	15	16	17
12		-	-	881	108	-	-	-	-	-	-	-	-	-	-	989
13		-	-	151	-	-	-	-	-	-	-	-	-	-	-	151
14		4279	-	-	-	-	-	-	-	-	-	-	-	-	-	4279
15	(l)	1 145 047	525 710	964 815	1 493 586	657 763	963 445	667 528	1 207 115	1 296 971	776 936	739 204	1 341 234	1 115 161	1 276 114	14 170 629
15,1		4 762	451 155	951 297	1 441 969	649 056	962 709	638 618	1 206 875	1 232 706	773 316	728 399	1 245 298	1 112 985	807 683	12 206 828
17	i i	722 566	-	914 734	1 240 978	211 919	187 217	818 762	602 610	20 918	4 285	1 431 488	-	-	-	6 155 477
17,1		157 869	-	-	-	-	-	-	-	-	-	-	-	-	-	157 869
17,2		3 589	-	-	-	-	-	-	-	-	-	-	-	-	-	3 589
17,4	i ()	-	-	-	50 500	30 300	-	-	-	-	-	-	-	-	-	80 800
17,6		561 103	-	-	-	-	-	-	-	-	-	-	-	-	-	561 103
17,9	i	-	-	913 993	1 185 945	179 555	186 457	795 637	575 151	-	-	-	-	-	-	3 836 738
17,1	i	-	-	-	-	420	-	2 160	23 805	20 600	4 186	1 379 003	-	-	-	1 430 174
17,11		5	-	741	4 533	1 644	760	20 965	3 654	318	99	52 485	-	-	-	85 204
18		132	-	-	-	-	-	-	-	-	-	-	-	-	-	132
18,1		132	-	-	-	-	-	-	-	-	-	-	-	-	-	132
19		904 930	2	6 956	79 554	99 214	523 143	49 320	96 914	225 284	-	17 127	755	-	-	2 003 199
19,1		900 823	-	-	-	-	-	-	-	-	-	-	-	-	-	900 823
19,2	() i i	3 507	2	2 572	66 561	88 735	418 129	19 657	21 021	-	-	-	-	-	-	620 184
19,3	() i i	-	-	-	11 834	8 921	103 090	29 662	75 892	225 284	-	17 127	755	-	-	472 565
19,4		600	-	4 384	1 159	1 558	1 924	1	1	-	-	-	-	-	-	9 627
20		511 132	457	27 305	125 554	264 816	336 817	341 368	438 938	6 127	8 606	-	-	-	3	2 061 123
20,1		511 132	-	-	-	-	-	-	-	-	-	-	-	-	-	511 132
20,2	() i i	-	457	24 300	120 224	258 167	323 990	324 389	426 066	-	-	-	-	-	-	1 477 593
20,3	() i i	-	-	377	583	4 084	11 853	15 699	11 346	6 100	8 504	-	-	-	3	58 549
20,4	i i	-	-	2 628	4 747	2 565	974	1 280	1 526	27	102	-	-	-	-	13 849
21	i	11 883	-	265	6 426	25 285	13 431	12 761	21 632	3 874	-	-	-	-	-	95 557
21,1		11 483	-	-	-	-	-	-	-	-	-	-	-	-	-	11 483
21,2	() i	400	-	-	6 169	23 534	7 774	6 385	16 670	-	-	-	-	-	-	60 932

1	2	3	4	5	6	7	8	9	10	11	12	13	14	15	16	17
21,3	()	-	-	-	200	1 672	5 575	6 376	4 962	3 874	-	-	-	-	-	22 659
21,4	i	-	-	265	57	79	82	-	-	-	-	-	-	-	-	483
22	i i i i i i	-	-	-	80 325	27 782	477 269	59 515	262 239	25 843	5 412	-	5 279	-	-	943 664
22,1	i	-	-	-	74 134	25 768	449 314	57 713	252 500	-	-	-	-	-	-	859 429
22,2	i	-	-	-	-	-	-	-	8 030	24 568	5 399	-	5 239	-	-	43 236
22,3	i i i i	-	-	-	6 191	2 014	27 955	1 802	1 709	1 275	13	-	40	-	-	40 999
23	i i	-	-	-	-	1 074	-	-	-	-	-	300 121	-	-	-	301 195
23,3	() i i	-	-	-	-	263	-	-	-	-	-	-	-	-	-	263
23,6		-	-	-	-	-	-	-	-	-	-	300 121	-	-	-	300 121
23,8		-	-	-	-	811	-	-	-	-	-	-	-	-	-	811
25	i	9 968	74 295	3 616	1 644	62 210	1	-	-	-	-	-	-	-	-	151 734
26		-	-	120	1 153	-	-	-	339	-	-	-	-	-	-	1 612
27		-	-	20 371	118	-	-	-	-	-	-	-	-	-	-	20 489
28		-	-	382	-	-	-	-	-	-	-	-	-	-	-	382
30	(II)	2 160 611	74 754	973 749	1 535 752	692 300	1 537 878	1 281 726	1 422 672	282 046	18 303	1 748 736	6 034	-	3	11 734 564
30,1		565 010	459	941 242	1 516 150	621 419	1 506 182	1 257 678	1 415 443	280 426	18 090	1 696 252	5 995	-	3	9 824 349
31	(I)-(II)	(1 015 564)	450 956	(8 934)	(42 166)	(34 537)	(574 433)	(614 198)	(215 557)	1 014 925	758 633	(1 009 532)	1 335 200	1 115 161	1 276 111	2 436 065
32		-	-	-	-	-	-	-	-	-	-	-	-	-	2 210 464	2 210 464
33	(III)	2 160 611	74 754	973 749	1 535 752	692 300	1 537 878	1 281 726	1 422 672	282 046	18 303	1 748 736	6 034	-	2 210 467	13 945 028
34	(I)-(III)	(1 015 564)	450 956	(8 934)	(42 166)	(34 537)	(574 433)	(614 198)	(215 557)	1 014 925	758 633	(1 009 532)	1 335 200	1 115 161	(934 353)	225 601
35	i i	54 009	12 000	2 959	75 502	41 896	137 377	96 832	84 321	14 498	64 226	56 074	3 511	-	-	643 205
36	i	149 920	-	514	884	37 995	21 195	16 514	-	87 186	-	171 758	-	-	-	485 966
37	i i i i i i	-	-	7 537	167 803	-	-	-	-	-	-	-	-	-	-	175 340
37,1	i i i i i i	-	-	7 537	167 803	-	-	-	-	-	-	-	-	-	-	175 340

1	2	3	4	5	6	7	8	9	10	11	12	13	14	15	16	17
38	(IV)	203 929	12 000	11 010	244 189	79 891	158 572	113 346	84 321	101 684	64 226	227 832	3 511	-	-	1 304 511
39	(II+IV)	(1 219 493)	438 956	(19 944)	(286 355)	(114 428)	(733 005)	(727 544)	(299 878)	913 241	694 407	(1 237 364)	1 331 689	1 115 161	1 276 111	1 131 554
40	(III+IV)	(1 219 493)	438 956	(19 944)	(286 355)	(114 428)	(733 005)	(727 544)	(299 878)	913 241	694 407	(1 237 364)	1 331 689	1 115 161	(934 353)	(1 078 910)

(062) 332 49 06



i 33.

33.2.

(. .)

N /				2 7	8 31	32 92	93 183	184 274	275 365(366)	366 548	549 2	2 3	3 5	5 10	10	
1	2	3	4	5	6	7	8	9	10	11	12	13	14	15	16	17
1	i i	140175	-	-	-	-	-	-	-	-	-	-	-	-	-	140175
1,1		137103	-	-	-	-	-	-	-	-	-	-	-	-	-	137103
1,2		3072	-	-	-	-	-	-	-	-	-	-	-	-	-	3072
2	, i	394823	-	-	-	-	-	-	-	-	-	-	-	-	-	394823
2,1		394823	-	-	-	-	-	-	-	-	-	-	-	-	-	394823
4	i i	204280	293444	227539	306293	36192	69211	-	252	-	-	-	-	-	-	1137211
4,1		175444	-	-	-	-	-	-	-	-	-	-	-	-	-	175444
4,2		28656	-	-	-	-	-	-	-	-	-	-	-	-	-	28656
4,3		-	127135	-	-	-	-	-	-	-	-	-	-	-	-	127135
4,4		-	166309	-	-	-	-	-	-	-	-	-	-	-	-	166309
4,5	() i	-	-	83259	17069	-	-	-	-	-	-	-	-	-	-	100328
4,9	i	-	-	143864	288197	36108	69185	-	-	-	-	-	-	-	-	537354
4,13		180	-	416	1027	84	26	-	252	-	-	-	-	-	-	1985
5	i i i	1031	-	11873	113567	228363	462023	394998	376321	389995	203414	529615	518216	168245	73573	3471234
5,1	, i	1023	-	11397	102819	219322	460954	393525	374300	388444	199753	505194	307172	35185	-	2999088
5,6	, i	8	-	273	1348	8730	978	1463	1986	1546	3448	23864	211042	133054	73573	461313
5,9		-	-	203	9400	311	91	10	35	5	213	557	2	6	-	10833
6	i i i	-	-	29547	130971	50146	54000	56993	142763	-	-	-	-	-	1423	465843
6,5	i														1423	1423
6,6	i i i i	-	-	29353	127103	46540	54000	56993	142763	-	-	-	-	-	-	456752
6,9		-	-	194	3868	3606	-	-	-	-	-	-	-	-	-	7668
7	i i	15089	-	1087	20279	1081	5470	21	6	366	-	7	-	-	-	43406
9						-	-	-	-	2009	246	3244	333	8265	-	14097
10						-	-	-	-	51204	1691	5506	37856	-	357851	454108
11		292	-	61	50	7	1	1								412
12		-	-	1155	68	-	-	-	-	-	-	-	-	-	-	1223
13		-	-	166	-	-	-	-	-	-	-	-	-	-	-	166
14		3416	-	-	-	-	-	-	-	-	-	-	-	-	-	3416
15	(i)	759106	293444	271428	571228	315789	590705	452013	519342	443574	205351	538372	556405	176510	432847	6126114
15,1		294476	-	268146	536537	310700	585117	451982	519048	389990	203201	529058	518214	168239	73573	4848281



1	2	3	4	5	6	7	8	9	10	11	12	13	14	15	16	17
17	i i	131 754	166 271	248 086	386 579	85 829	350 855	296 661	283 404	1 100	-	-	-	-	-	1 950 539
17,1		131 423	-	-	-	-	-	-	-	-	-	-	-	-	-	131 423
17,2		331	-	-	-	-	-	-	-	-	-	-	-	-	-	331
17,4	() i	-	-	10 100	17 069	-	-	-	-	-	-	-	-	-	-	27 169
17,6		-	166 271	-	-	-	-	-	-	-	-	-	-	-	-	166 271
17,9	i	-	-	237 774	368 931	84 681	347 400	294 142	281 808	-	-	-	-	-	-	1 614 736
17,10	i	-	-	-	-	-	-	-	-	1 084	-	-	-	-	-	1 084
17,11		-	-	212	579	1 148	3 455	2 519	1 596	16	-	-	-	-	-	9 525
18		132	-	-	-	-	-	-	-	-	-	-	-	-	-	132
18,1		132	-	-	-	-	-	-	-	-	-	-	-	-	-	132
19		815 289	-	27 208	83 426	35 254	332 930	59 721	86 914	12 755	124	2 934	214	-	-	1 456 769
19,1		813 963	-	-	-	-	-	-	-	-	-	-	-	-	-	813 963
19,2	() i i	1 119	-	26 170	79 938	33 240	324 849	33 607	3 647	-	-	-	-	-	-	502 570
19,3	() i i	32	-	13	2 056	1 759	6 475	26 097	83 059	12 755	124	2 934	214	-	-	135 518
19,4		175	-	1 025	1 432	255	1 606	17	208	-	-	-	-	-	-	4 718
20		361 339	-	16 963	42 607	145 074	180 751	110 802	123 359	15 938	23 359	-	-	-	3	1 020 195
20,1		360 746	-	-	-	-	-	-	-	-	-	-	-	-	-	360 746
20,2	() i i	89	-	7 043	27 761	101 205	148 096	103 720	121 399	-	-	-	-	-	-	509 313
20,3	() i i	456	-	8 765	13 241	42 348	29 794	4 923	1 517	15 904	23 344	-	-	-	3	140 295
20,4	i i	48	-	1 155	1 605	1 521	2 861	2 159	443	34	15	-	-	-	-	9 841
21	i	5 322	-	788	1 837	9 462	16 087	6 850	4 851	1 792	576	560	-	-	-	48 125
21,1		5 322	-	-	-	-	-	-	-	-	-	-	-	-	-	5 322
21,2	() i	-	-	500	1 801	9 460	16 070	5 188	3 751	-	-	-	-	-	-	36 770
21,3	() i							1 659	1 100	1 792	576	560				5 687
21,4	i	-	-	288	36	2	17	3	-	-	-	-	-	-	-	346
22	i i i i i i	-	-	-	78 057	231 554	127 290	20 568	51 294	-	18 406	26 823	979	-	-	554 971
22,1	i	-	-	-	74 387	216 150	121 969	17 675	50 500	-	-	-	-	-	-	480 681
22,2	i	-	-	-	-	-	-	2 329	-	-	18 025	25 759	978	-	-	47 091
22,3	i i i i	-	-	-	3 670	15 404	5 321	564	794	-	381	1 064	1	-	-	27 199



34.

34.1.

(%)

1	2	UAH 3	EUR 5	USD 4	RUR 6
1		-	-	-	-
2		-	-	-	-
3		15,14	3,99	5,37	1,44
4		-	-	-	-
5		13,88	-	-	-
6		14,77	10,12	11,35	12,00
7		-	-	-	-
8		4,22	4,71	7,42	-
8.1		-	-	-	-
9		7,83	7,20	7,70	0,03
10	()	-	-	9,50	-
11		12,00	-	-	-

(062) 332 47 21

34.2.

(%)

1	2	3	EUR 5	USD 4	RUR 6
1		-	-	-	-
2		-	-	-	-
3		7,52	3,27	5,11	1,01
4		-	-	-	-
5		13,89	-	-	-
6		16,12	10,17	11,34	-
7			-	-	-
8		5,33	3,84	7,40	0,10
8.1		-	-	-	-
9		5,01	5,54	7,21	-
10	()	12,14	7,50	6,98	-
11		-	-	-	-

(062) 332 47 21



i 35.

(. . .)

<hr/>			
1	()	12.862.812	6.061.777
2	:	886.774	356.195
2.1		829.032	354.525
2.2		57.742	1.670
3		123.610	47.845
4		12,45%	11,61%
5		11,79%	14,70%
6			
7	()	5.660.572	3.188.226
8	:	222.696	1.315.696
8.1		81.846	6.777
8.2		140.850	1.308.919
9		38.660	77.243
10		8,19%	7,82%
11		11,47%	12,29%
12		342.306	98.384
13		93.579	5.600
14			
15			
16		152	
17		17	649
18		68.848	
19	()	60.201	
<hr/>			
		6.073	4.496
<hr/>			

(062) 332 49 06

